

Adosado venta en Pizarra



• **Precio: 149.000€**

Referencia: **156510**

Dormitorios: 3

Baños: 2

Aseos: 1

Superf. construida: 208 m²

Terraza:

Parcela: 122 m²

Dist. a la playa:
Orientación:

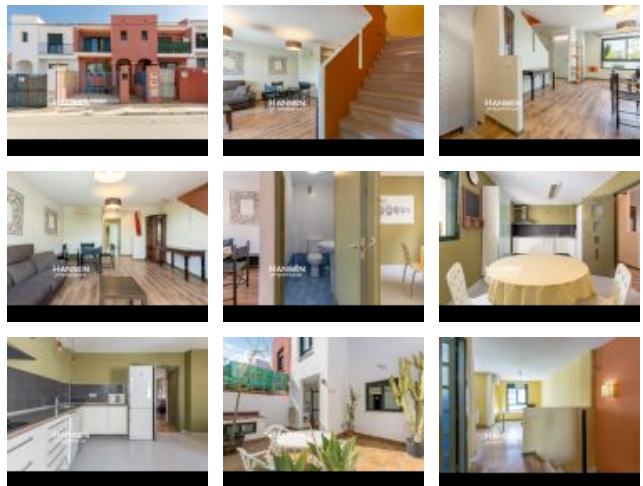
Año de construcción: 2005
Comunidad:

Amueblado: -
Aire acondicionado: ✓

Trastero: ✓

Garaje: -

Piscina: -



Observaciones:

Chalet adosado en Zalea, 5km desde Pizarra y 33 km desde el centro de Málaga.

[Real Estate Photography](#)



